

売地

JR東海道線

「茅ヶ崎」徒歩9分

東海岸北3丁目

更地になりました。
東西にも空間が有り、
とても明るい現場です！

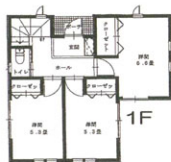


海側エリアが一番オススメ
物件です。道路幅4.5mは
とても魅力ですね！
ぜひご覧下さい！

土地30.34坪

4.5m公道

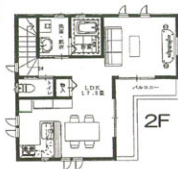
土地
価格 **3230** 万円



建物参考プラン

83㎡建物付参考価格

4680 万円
税込



<物件概要> 所在/茅ヶ崎市東海岸北3丁目 交通/JR東海道線「茅ヶ崎」駅徒歩9分 土地面積/100.32㎡(30.34坪) 土地権利/所有権 地目/宅地
用途地域/第一種中高層住居専用地域 建ぺい率/60% 容積率/200% 設備/都市ガス・本下水・公営水道 *建築条件付 <媒介>



明治地所株式会社

茅ヶ崎市新栄町8番地7号 明治ビル

MEIJI REAL ESTATE

FRK

社団法人不動産流通経営協会 県知事免許(10)第9580号



やまがみ

担当者直通電話 (物件に関する事などお気軽にお問い合わせ下さい)

090-9303-5720

090-7404-3479



い



当店案内図

茅ヶ崎駅北口徒歩1分